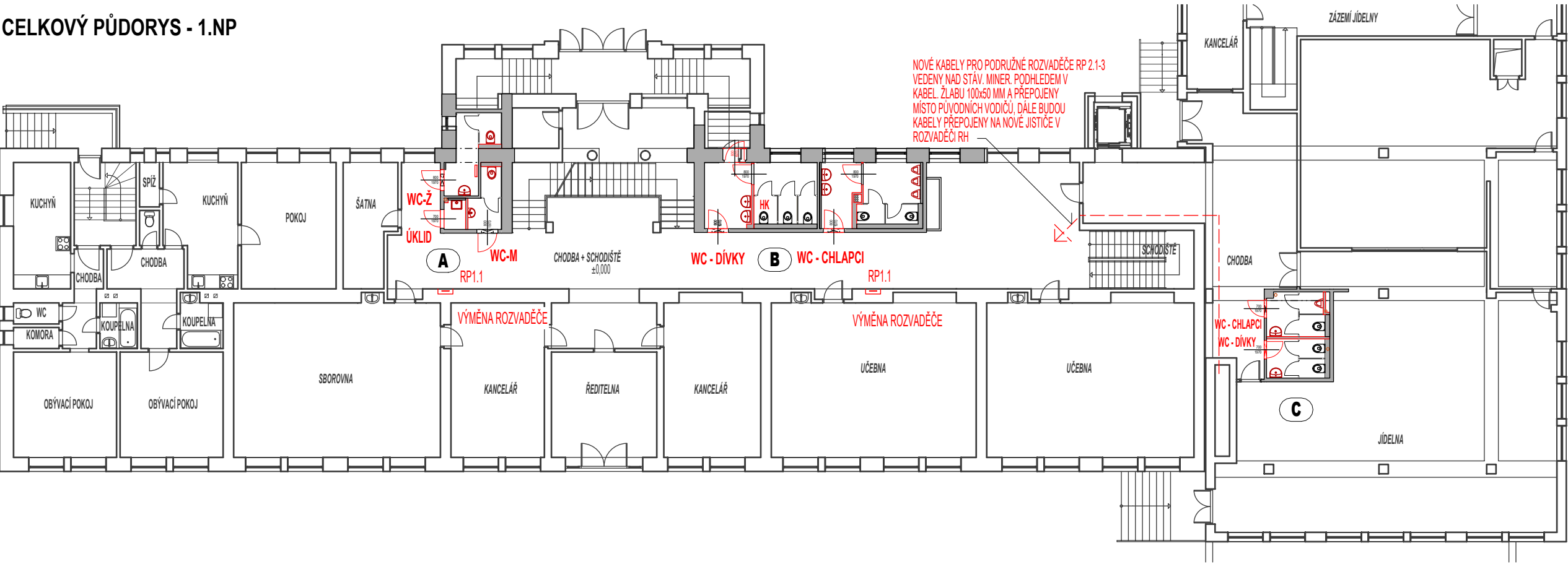


CELKOVÝ PŮDORYS - 1.NP



**Poznámka:**  
STAVBA BUDE ROZDĚLENA DO ČTYŘ ETAP A, B, C, D DLE NAVAZUJÍCÍCH STOUPAČÍCH VEDENÍ VODY A KANALIZACE, V RÁMCI STAVEBNÍCH ÚPRAV BUDE PROVEDENA VÝMĚNA PODRUŽNÝCH PATROVÝCH ROZVADĚČŮ RP A DOKONČENÍ PŘÍPOJEK NN. PRO NOVÉ PŘÍPOJKY JSOU V PROSTORECH KABINETŮ PŘIPRAVENY PŘÍVODNÍ KABELY. TYTO KABELY BUDOU ZAVEDENY DO NOVÝCH PATROVÝCH ROZVADĚČŮ. TATO ÚPRAVA BUDE POUZE V 1.NP A 2.NP. PŘÍPOJKY NN VE 3.NP BYLY JIŽ REALIZOVÁNY PŘI PŘESTAVBĚ UČEBNY INFORMATIKY. NAPÁJENÍ V 1.NP A 2.NP BUDE PROVEDENO KABELY CYKY-J 4X10 MM2, KTERÉ JSOU PŘIPRAVENY V PROSTORU KABINETU. TYTO KABELY BYLY PŘIPRAVENY Z HLAVNÍ ROZVODNY RH PŘI REALIZACI NÁSTAVBY ŠKOLY. PRO 3.NP JIŽ TYTO KABELY BYLY VYUŽITY PRO ROZVADĚČE RP3.1 – RP3.3.

ROZVADĚČE RP0.1,RP1.1,RP1.2,RP2.1,RP2.2,RP2.3,RP3.1,RP3.2  
ROZVADĚČ JE OCELOPLECHOVÝ, ZAPUŠTĚNÝ.  
PROVEDENÍ EI30  
ROZMĚRY ROZVADĚČŮ 586X917X90 Š-V-HL  
OTVOR PRO ROZVADĚČE 650X1200X95 Š-V-HL  
NAPĚŤOVÁ SOUSTAVA 400/230 V, AC, TN-C-S  
KRYTÍ ROZVADĚČE IP 40/20- DOSTATEČNÁ OCHRANA PROTI PRŮNIKU STUDENÉHO KOUŘE S2000  
OCHRANA PŘED NEBEZPEČNÝM DOTYKEM DLE ČSN 33 2000-4-41 ED.3

ZŠ Milín - stavební úpravy hygienického zařízení  
v 1.np, 2np a 3.np

PROJEKTOVÁ DOKUMENTACE: D 1.2 Technologické řešení - elektroinstalace		DPS	datum: 04/2025
INVESTOR :	Obec Milín, ul. 11. května čp. 27, 262 31	Odpovědný projektant Jana Brožová - projekce elektro Kamýk nad Vltavou 164 e-mail: brozova.elpro@seznam.cz tel: 602 650 945	
MÍSTO STAVBY :	k.u. Milín parc.č. st. 235/1		
KRESLIL:	Ing. Jan Hašek		
1.NP - silová elektroinstalace rozvaděče		MĚŘÍTKO: 1 : 200	Č. VÝKRESU: 01 REVIZE /00

